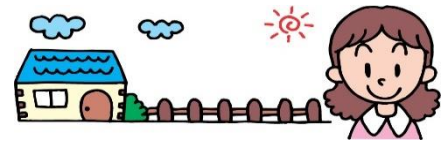


# 認定こども園とは

4 時間程度の教育活動を受ける満3歳児から5歳児の園児（1号認定児）  
8時間程度の教育活動、及び保育活動を受ける 3 歳児から5歳児の園児  
（2号認定児）と一緒に在園する教育施設ということです。

## 満3歳児入園希望の方



- \*子育て支援の一環として令和 6 年度中に 3 歳になるお子様は 4 月からプレ入園を受け入れて 있습니다。
- 入園受け入れ時期は 4 月と 9 月の 2 期となっておりますので、入園希望月を必ず選考時にお知らせ下さい。
- \*プレ入園にあたり、入園検定料 3,000 円、入園準備に対する経費 20,000 円が必要です。いかなる理由において入園を辞退されても検定料、入園受入準備経費の返金はできません。
- \*満 3 歳児は入園式はありません。年少になってからとなります。
- \*お子さんの状況で特別な支援が必要な場合は願書提出前にご連絡いただき、ご相談をさせていただきます。また入園が決まり、発達検査を受診されましたら、お子様の指導について関連施設と連携をとるため、その都度診断結果は園へ提出をお願いします。
- \*入園して約 1 週間（4 月入園式の翌日～・9 月 1 日～）は慣らし保育（午前保育）をお願いしております。（11 時頃のお迎え）バス利用の方も慣らし保育中はバスはご利用できません。
- \*保育料は誕生月翌月から無償です。プレ入園の場合、保育料（子育て支援料）は 20000 円/月です。誕生月から 1 号認定児になりますと無償になりますが誕生日前日までの子育て支援代（1000/日）が要ります。  
冷暖房費、保険代など別途費用がいらいます。  
満 3 歳児の 2 号認定児（3 号）は受け付けておりません。3 歳の誕生日前日より 1 号認定児となります。
- \*給食は、週 5 日の提供です。  
（園内散策時などお弁当をお願いします。午前保育の場合、給食はありません）  
預かり保育（春・夏・冬休み 1 日利用の場合）の時は、水筒・お弁当が必要です。
- \*年少、年中になりますと特色教育としてリトミック指導、歌唱指導、合奏指導、和太鼓指導などがあります。
- \*4 時間程度の教育活動を受け、必要に応じて園が実施している預かり保育を利用することができます。（慣らし保育中は利用できません）
- \*保護者の就労状況により、預かり保育は早朝保育 7 時 30 分から保育終了後最長 18 時 30 分までの間で利用できます（有料）。

# 募集要項

## 1.園児募集



令和3年(2021年)4月2日～  
令和4年(2022年)4月1日生



よ～く  
読みましょう

## 2.願書受付

令和5年10月2日(月)願書を受付し定員になり次第締め切らせていただきます。

他園との併願はご遠慮下さい。

4月入園式翌日～又は9月1日からの入園時期をお伺いします。

アレルギー対応及び特別支援の必要なお子様の場合は、入園願書の提出前にご相談下さい。ご希望に沿えない場合もあります。

### 3. 申し込み入園手続

同封の幼稚園指定の入園願書に必要事項を記入の上、入園検定料3000円を添えて、幼稚園へ申し込み下さい。

※詳細はオープンスクールでお知らせします。

手続きをされた方には、今後の予定(面談、用品注文日等)をお知らせします。

### 4. 入園経費(申し込み入園手続き時)

\*入園申し込み手続き・・・入園検定料 3,000 円

\*入園前面談及び用品注文・・・11月1日(水)

入園準備に対する経費 20,000 円

\*用品渡し・・・12月 用品代(制服、用品一式)約 40,000 円

\*1日入園・・・令和6年2月予定

### 5. 保育時間

\* (毎週)月・火・木・金曜日は午前8時30分～午後2時20分まで

水曜日は午前8時30分～午後1時20分まで

但し、4月・9月入園とも園児が園に慣れるまで1週間程度慣らし保育あり  
(11時降園)

預かり保育はあります。但し、慣らし保育の間は利用できません。

\*土曜日、日曜日、祝日、園が定めた日が休園です。

### 6. 通園バスについて(希望者のみ)



通園バスは、現在6コースに分かれて運行しています。

通園バスの利用は、原則として1年間変更のないようにお願いいたします。

バス利用代は、年間分12か月で按分して毎月徴収しますので8月も必要となります。

バスの運行状況は、オープンスクールの日に職員室前に掲示します。

## 7.給食について



自園での給食を実施いたしております。子どもたちに食育の大切さを知らせ、それにより保護者の方にも食について関心を高めていただきたいと思いますと思っております。

運営は給食業者に委託しています。調理や衛生面など全てをまかさせていただいています。メニューにも力を入れ、地産地消から野菜を中心に、また調理においてはできるだけ捨てるものがないようにします。「今」子どもたちの成長に必要なビタミン・ミネラル・カルシウム・タンパク質等の摂取やお魚などを中心にした食事の提供を考えていただくよう業者をお願いしております。

アレルギー確認は、毎年確認をさせていただきます。現在、アレルギー症状がないお子さんに症状が出た場合は、速やかに園に連絡をください。保護者、園、委託業者で面談をさせていただき、対処させていただきます。

給食費は、毎月(8月以外)5,500円を徴収させていただきます。1年間の食数を11ヶ月で平均した金額で集金させていただきますので年によって給食費が変更することもあります。欠席しても費用をお返しすることはできません。個人的な理由(他施設の通所など)で給食時間過ぎての登園、欠席などの場合も返金はございませんのでご了承ください。また台風など気象状況や伝染性のものが流行した場合の臨時休園においても同様で、食材等の調達などの関係で給食の振替が利かない場合もありますので返金はございません。

### アレルギー食を希望の方へ

除去・代替は対応できますが、小麦粉アレルギーは場合によっては対応できない場合があります。

「指示書」「アレルギー食依頼書」を基に、3者面談(保護者・担任・栄養士)をさせていただきます。時間等は個別にご連絡させていただきます。安全に給食をいただくためにも必要ですので、ご理解いただきますようよろしくお願いいたします。

入園願書受付時に、「アレルギー確認書」をお渡しいたします。アレルギー食が必要な方は「指示書」「アレルギー食依頼書」をお渡しいたしますので、幼稚園へお問い合わせください。

## 8.保育料以外の諸経費について

### 《第二まこと幼稚園の毎月および年1回の経費》

1.子育て支援料(毎月) 無償又は20,000円

※満3歳児で誕生日前に入園の場合、子育て支援料(保育料)は20,000円です。

誕生日月は変則的な支援料になります。誕生日前日までの子育て支援代(1000/日)が要ります。

誕生月の翌月から無償になります。

2.給食費(8月以外毎月) 5,500円

※1号認定児になった場合で非課税世帯と全ての世帯の第3子以降のお子さんは副食部分(おかず)の費用が減免されます。

### 3.実費

絵本代(毎月) 400円~420円

通園バス利用料(毎月利用者のみ) 4,000円  
(片道2,500円)

4.第二まこと会費(PTA会費) 700円

### 5.その他諸費(年1回)

冷暖房費、保険

保健衛生費、健康会、遠足代等 (全学年)

キンダー参加費、サマーパラダイス(年長)、園外保育(プール)代(年長)

6.預かり保育代(利用した方のみ) 前月利用分

7.銀行振替手数料(毎月) 55円

(令和5年9月現在)

※用品等諸々の価格変更につき、給食費、セイハ英語代、特色教育充実費、その他実費が年度途中で変更する場合があります。(満3歳児の方はセイハ英語・教育充実費は徴収しません)

### 8.教育充実費

リトミック指導・歌唱指導・合奏指導・和太鼓など(毎月1家庭) 年少・年中・年長 2,000円

英語代8月以外(毎月) 年中・年長 800円

卒業記念代(毎月) 年長 1,000円

満3歳児は  
ありません

### 【保育料以外の経費(毎月)】

給食費(5500円)+実費(絵本・バス)+第二まこと会費(700円)+その他諸費  
+銀行振込手数料(55円) (令和5年9月現在)

## 預かり保育について（ほっぺくらぶ）

・毎週月曜日から金曜日に、子育て支援としてお勤めなどで家庭に於いて保育が必要の方で、希望者のみ実施しています。（満3歳児は土曜日の預かりをしておりません）

・両親とも就労の方のみ回数無制限の預かり保育を利用できます。回数無制限の預かり保育の利用を希望される方は入園後、ご両親の就労証明書を提出していただきます。必要な方は職員室に用意しています。

〈預かり保育がない日〉

園の特別行事後の預かり保育（運動会、わいわいキッズコンサート、サマーパラダイスなど）・土曜日・日曜日・祝日

・年末年始・入園式・卒業式・お盆・園が定めた日

〈預かり保育を制限する日〉

園の特別行事の前日準備の日（運動会、わいわいキッズコンサート、サマーパラダイスなど）

〈早朝保育について〉

・午前7:30～8:30の早朝保育をしています。利用を希望される方は入園後、ご両親の就労証明書を提出していただき園の許可が必要です。

◎満3歳児は誕生日が来ても預かり保育無償化対象ではありません。

◎預かり保育のご利用の日数や人数の定員を設けたりなど変更もあります。

◎預かり保育の集金は利用した翌月（毎月）に銀行振替させていただきます。（手数料55円/月要）

【令和5年9月現在】

### ほっぺ利用時間及び費用(預かりできる時間が違います)

就労証明がない方 (月6回・春/夏/冬休み期間各6回を限度とする)	両親共就労証明書提出済の方 (回数無制限)
預かり保育実施日時	預かり保育実施日時
諸経費（毎回要ります） 100円/回	諸経費（毎回要ります） 100円/回
冷房費（夏休み利用の方のみ） 800円/期間	冷房費（夏休み利用の方のみ） 800円/期間
◎通常保育の日	◎通常保育の日
早朝保育 利用できません	早朝保育 7:30～8:30まで 200円/回
保育終了後～16:30まで 450円/回	保育終了後～16:30まで 450円/回
保育終了後～17:30まで 450円+100円/回	保育終了後～17:30まで 450円+100円/回
～18:00まで 450円+200円/回	～18:00まで 450円+200円/回
	～18:30まで 450円+300円/回
◎春休み、夏休み、冬休み預かり保育・幼稚園行事の振替休日預かり（午前のみ・午後のみ・1日）	◎春休み、夏休み、冬休み預かり保育・幼稚園行事の振替休日預かり（午前のみ・午後のみ・1日）
早朝保育 利用できません	早朝保育 7:30～8:30まで 200円/回
8:31～12:00まで 500円/回	8:31～12:00まで 500円/回
12:01～16:30まで 500円/回	12:01～16:30まで 500円/回
8:31～16:30(1日) 1000円/回	8:31～16:30(1日) 1000円/回
(お弁当をお持ちください)	(お弁当をお持ちください)
8:31～17:30まで 1000円+100円/回	8:31～17:30まで 1000円+100円/回
8:31～18:00まで 1000円+200円/回	8:31～18:00まで 1000円+200円/回
	8:31～18:30まで 1000円+300円/回

上記は令和5年9月現在の決定額です。状況によっては変更もございます。